

**ГБПОУ
«Ставропольский региональный колледж вычислительной техники и
электроники»**

**Основные направления работы по созданию
инклюзивной образовательной среды в
колледже**

Руководитель КЦИ и ДО – Семина Л.Ю.

2018 год





Инклюзивное образование

... Человечество победит раньше или позже и слепоту, и глухоту, и слабоумие.

Но гораздо раньше оно победит их в социальном и педагогическом плане, чем в плане медицинском и биологическом.

Л.С. Выготский



Краевая инновационная площадка

**«Создание универсальной
безбарьерной среды в
системе среднего
профессионального
образования»**

Инклюзивное образовательное пространство

**Организационные
изменения**

Ценностные изменения

Универсальная безбарьерная среда в СРКВТ и Э

Архитектурная
безбарьерная и
безопасная
среда

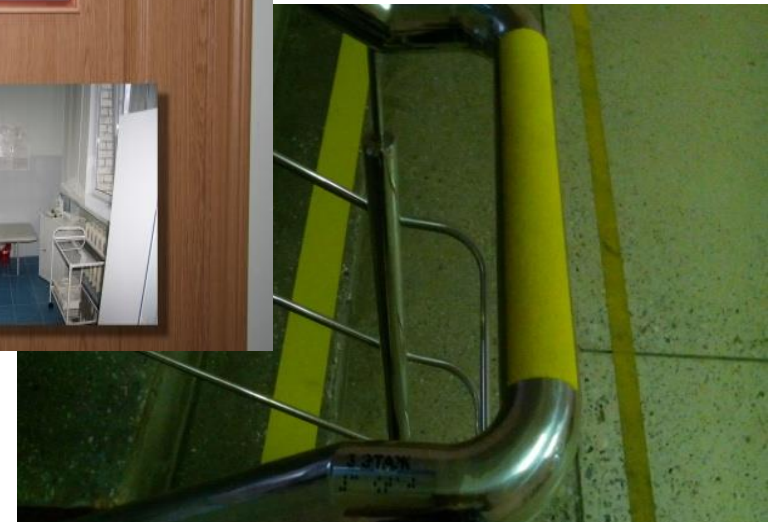
Безбарьерная
среда в
образовательном
процессе

Социокультурная
среда

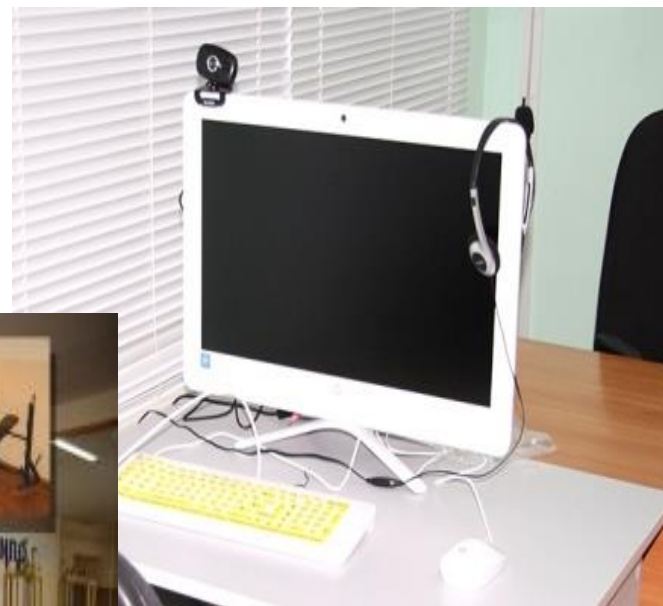
Архитектурная безбарьерная и безопасная среда



101
МЕДИЦИНСКИЙ
КАБИНЕТ (ПУНКТ)



Безбарьерная среда в образовательном процессе



Обучение педагогического коллектива



Адаптированные образовательные
программы

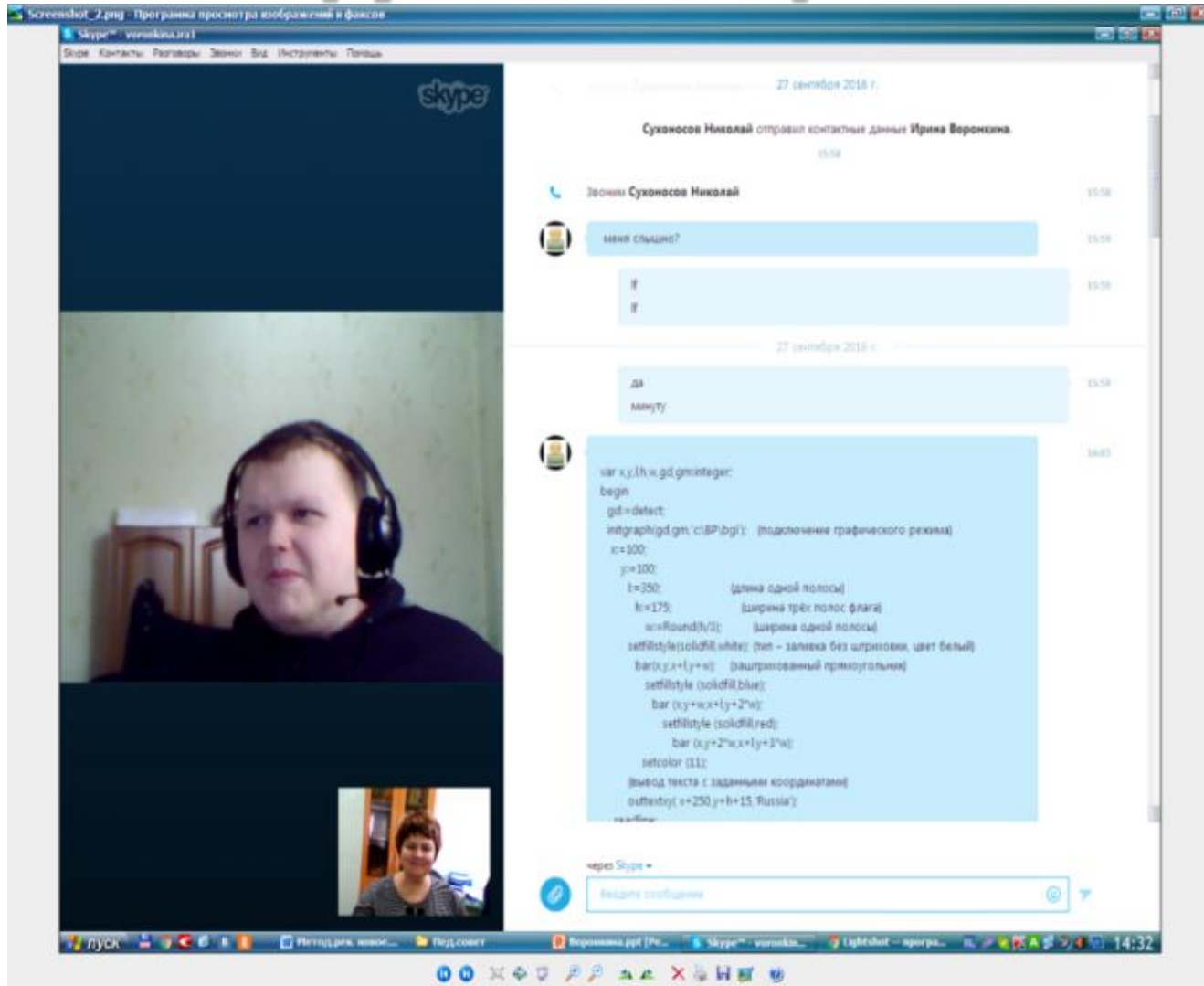
Адаптационные дисциплины

Коммуникативный
практикум

Адаптивная
физическая
культура

Психология
личности и
профессиональное
самоопределение

Основные направления комплексного сопровождения обучающихся с нарушением зрения



The screenshot shows a Skype chat window with a video call in progress. The chat history includes a notification that contact information for Irina Voronkina was shared, a call attempt by Nikolai Sukhosev, and a text message asking "меня слышно?". The response is "да минуту". A code snippet in Pascal is also visible:

```
var x,y,h,n,gd:gminteger;  
begin  
gd:=detect;  
inigraph(gd,gn,'c:\BP\bgf'); (подключение графического режима)  
x:=100;  
y:=100;  
h:=350; (длина одной полосы)  
n:=175; (ширина трёх полос флага)  
w:=Round(h/3); (ширина одной полосы)  
setfillstyle(solidfill,white); (тип - заливка без штриховки, цвет белый)  
bar(x,y,x+y*w); (защитрованный прямоугольник)  
setfillstyle(solidfill,blue);  
bar(x,y+w,x+y+2*w);  
setfillstyle(solidfill,red);  
bar(x,y+2*w,x+y+3*w);  
setcolor(1);  
(вывод текста с заданными координатами)  
outtexty(x+250,y+h-15,'Russia');
```

Модель комплексного сопровождения



Краевой Центр
инклюзивного и
дистанционного обучения

Социально-
психологическая
служба по работе с
обучающимися с ОВЗ и
инвалидами

Социальный педагог
Педагог – психолог
Учитель-дефектолог

Служба методической и
педагогической
поддержки
обучающихся с ОВЗ и
инвалидов

Методист
Тьютор

Информационно-
техническая служба по
обеспечению
инклюзивного и
дистанционного обучения

Ведущий
программист

Ведущие направления деятельности КЦИ и ДО

- Создание социокультурной среды
- Формирование инклюзивной культуры участников образовательного процесса
- Организация комплексного сопровождения



**Обучающиеся с
ОВЗ и
инвалидностью**

**Обучающиеся
колледжа**

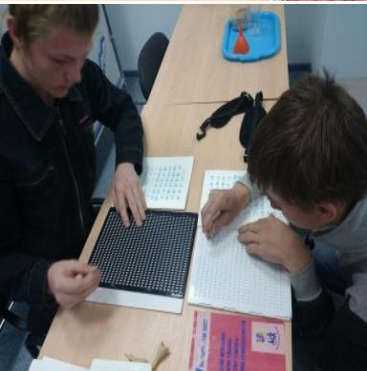
**Комплексная
система
сопровождения**

**Родители
(законные
представители)
обучающихся с
ОВЗ**

**Педагогический
коллектив
колледжа**

Взаимодействие с общеобразовательными организациями





Интерактивная площадка «Территория взаимопонимания»



Волонтерский отряд ДАНКО

*Возьми своё сердце,
Зажги его смело,*

*Отдай его людям,
Чтобы вечно горело!*



Дарья Попова



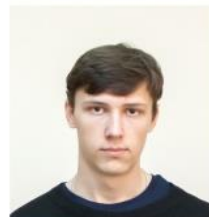
Эдуард Оганян



*Татьяна
Картамышева*



Илья Донцов



Илья Ефремов



Егор Кузьменко



Егор Катункин



Николай Кудряшов



Светлана Сербина



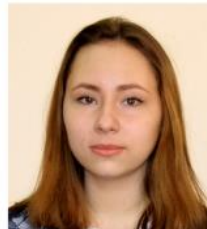
Инна Золотухина



Владислав Михеев



Ангелина Рудяк



Валерия Харламова



Влад Артефьев



Михаил Иванов



Евгений Солдатов



Елена Пирожкова



Егор Лунин



*Мы создаем мир
равных возможностей!*

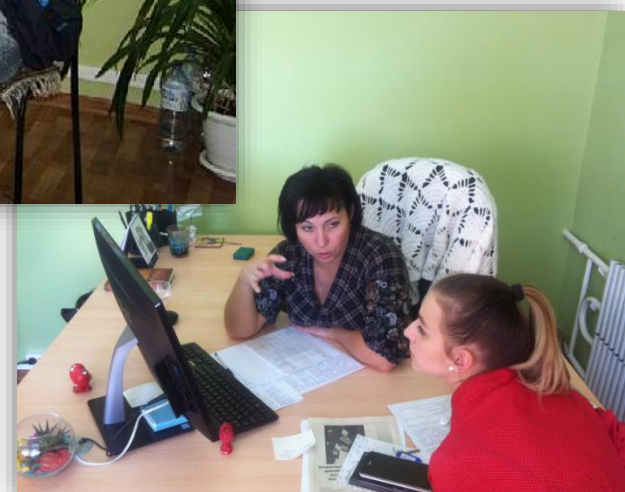


Диагностические исследования обучающихся с ОВЗ и инвалидностью

- база данных;
- социальные паспорта;
- индивидуальные социально-психолого-педагогические характеристики;
- индивидуальные методические рекомендации по работе с обучающимися с ОВЗ и инвалидностью



Индивидуальные и групповые консультации



Повышение психологической и педагогической компетентности преподавателей колледжа



Тренинговые занятия с обучающимися с ОВЗ и инвалидностью



Интеграция обучающихся с ОВЗ и инвалидностью в среду Колледжа



Информационная открытость колледжа

Учредитель Дата создания колледжа 1 сентября 1986 года

Поиск...

Искать

Государственное бюджетное профессиональное образовательное учреждение

СРКВТиЭ

Ставропольский региональный колледж вычислительной техники и электроники

ГЛАВНАЯ

СВЕДЕНИЯ О КОЛЛЕДЖЕ

СТУДЕНТУ

АБИТУРИЕНТУ

РОДИТЕЛЯМ

КАРТА САЙТА

MOODLE - ДО

МЕНЮ

Главная

Ссылки

Сотрудничество Сигнал

Антикоррупционная деятельность

Расписание

Антитеррористическая деятельность

Антинаркотическая деятельность

Электронные госуслуги

Заочное обучение

Публикации



Дорогие друзья!

Благодарим вас за то, что вы нашли время заглянуть на нашу страничку.

ПЛОЩАДКА



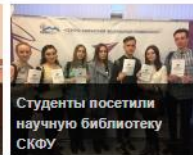
НОВОСТИ



Краевой конкурс «Краса Арт-Профи 2018»



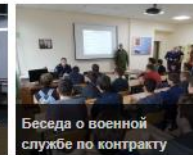
Профилактическая беседа на тему: «Правила»



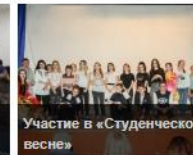
Студенты посетили научную библиотеку СКФУ



3 место по бадминтону в спартакиаде



Беседа о военной службе по контракту



Участие в «Студенческой весне»

Участие в мероприятиях различного уровня



**Спасибо за
внимание !**