



Г.Б. Черешнева

**«ПРАВОПОЛУШАРНОЕ  
РИСОВАНИЕ КАК СПОСОБ  
ОПТИМИЗАЦИИ  
ПСИХОЛОГИЧЕСКОГО  
СОСТОЯНИЯ»**

**Ведущая:  
Черешнева Галина Борисовна**



**20 ЛЕТ  
ПСИХОЛОГИЧЕСКОЙ ПРАКТИКИ**

**ПЕДАГОГ-ПСИХОЛОГ ВЫСШЕЙ КАТЕГОРИИ**

**ОПЫТ РАБОТЫ В ПЕДАГОГИКЕ, СОЦИАЛЬНОЙ СФЕРЕ,  
ПСИХОЛОГИЧЕСКОМ КОНСУЛЬТИРОВАНИИ**

**3 ГОДА СОТРУДНИЧЕСТВА С ИПП «ИМАТОН»**

# ИНТУИТИВНОЕ РИСОВАНИЕ — МЕТОДИКА ПРОБУЖДЕНИЯ ТВОРЧЕСКОГО ПОТЕНЦИАЛА

## Немного истории

Основоположницей методики  
правополушарного  
рисования является  
*Бетти Эдвардс* -  
американский  
преподаватель искусства,  
доктор наук, автор  
бестселлеров *«Художник  
внутри вас»* и *«Раскройте  
в себе художника»*



# Литература:

- Блум Ф., Лейзерсон А., Ховстедтер. Мозг, разум и поведение. – М.: Мир, 1988.
- Гамезо М.В. Домашенко И.А. Атлас по психологии. – М.: Просвещение, 1986.
- Ермаков П. Н. Психомоторная активность и функциональная асимметрия мозга. – Ростов-на-Дону, 1988.
- Ротенберг В.С., Бондаренко С.М. Мозг. Обучение. Здоровье. – М.: Просвещение, 1989.
- Сергеев Б.В. Высшая форма организованной материи. – М.: Просвещение, 1987.































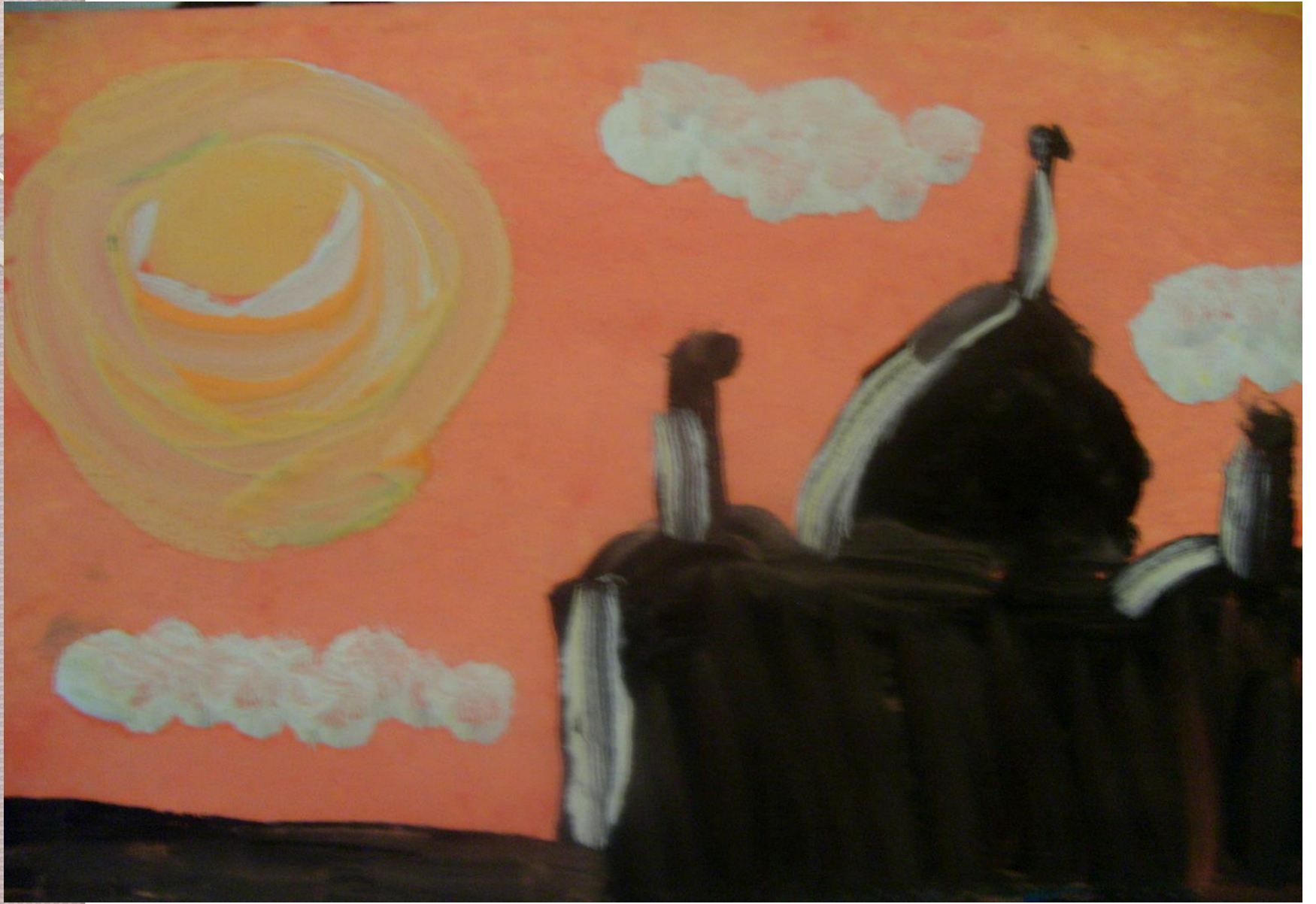




























































## 12 СЮЖЕТОВ – 12 ТЕХНИК.

- Ночной город
- Пальмы
- Кактусы
- Старая гора
- Новая гора
- Облака
- Отражение в воде
- Лиственные деревья (берёзка)
- Хвойные деревья (ель, сосна)
- Стог сена
- Цветы
- Ветка сакуры











































































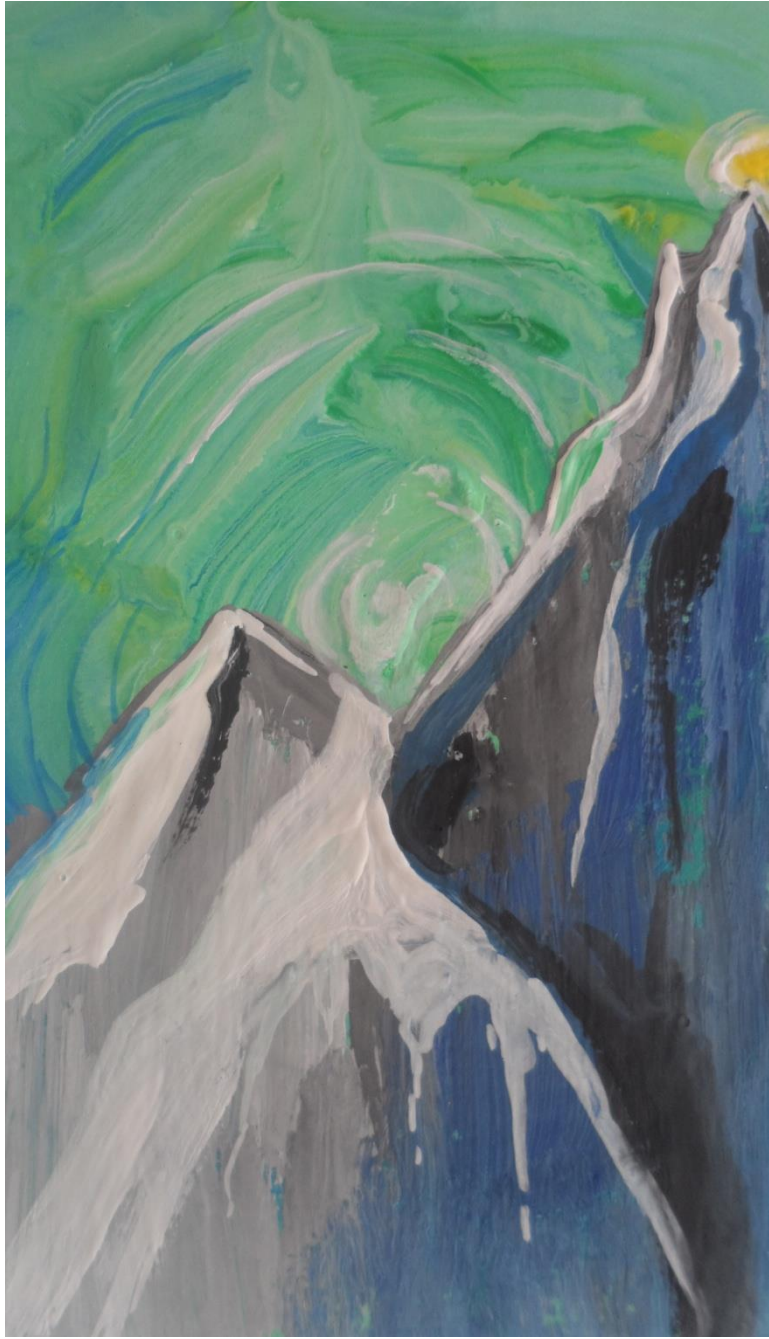




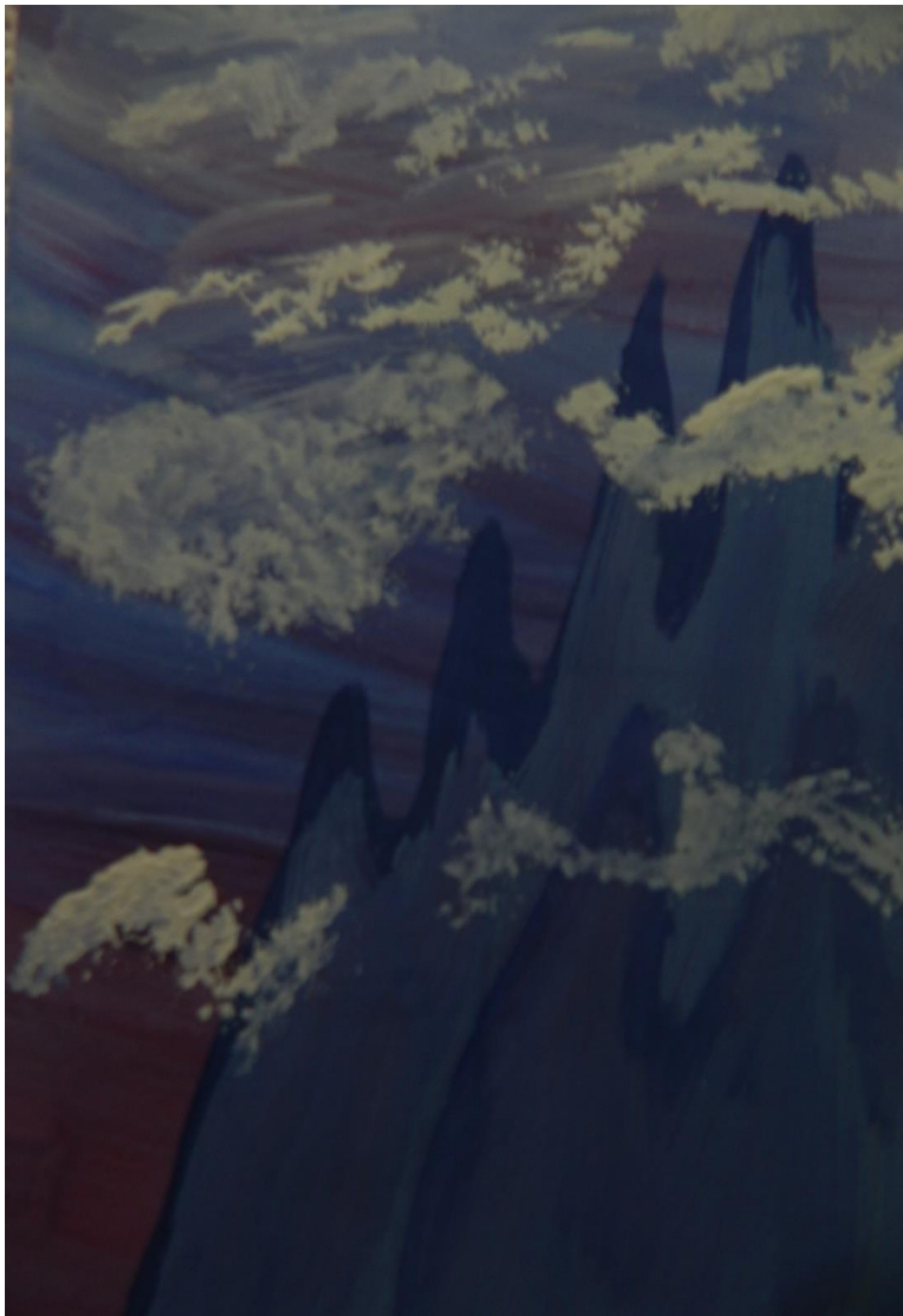


















































































































































































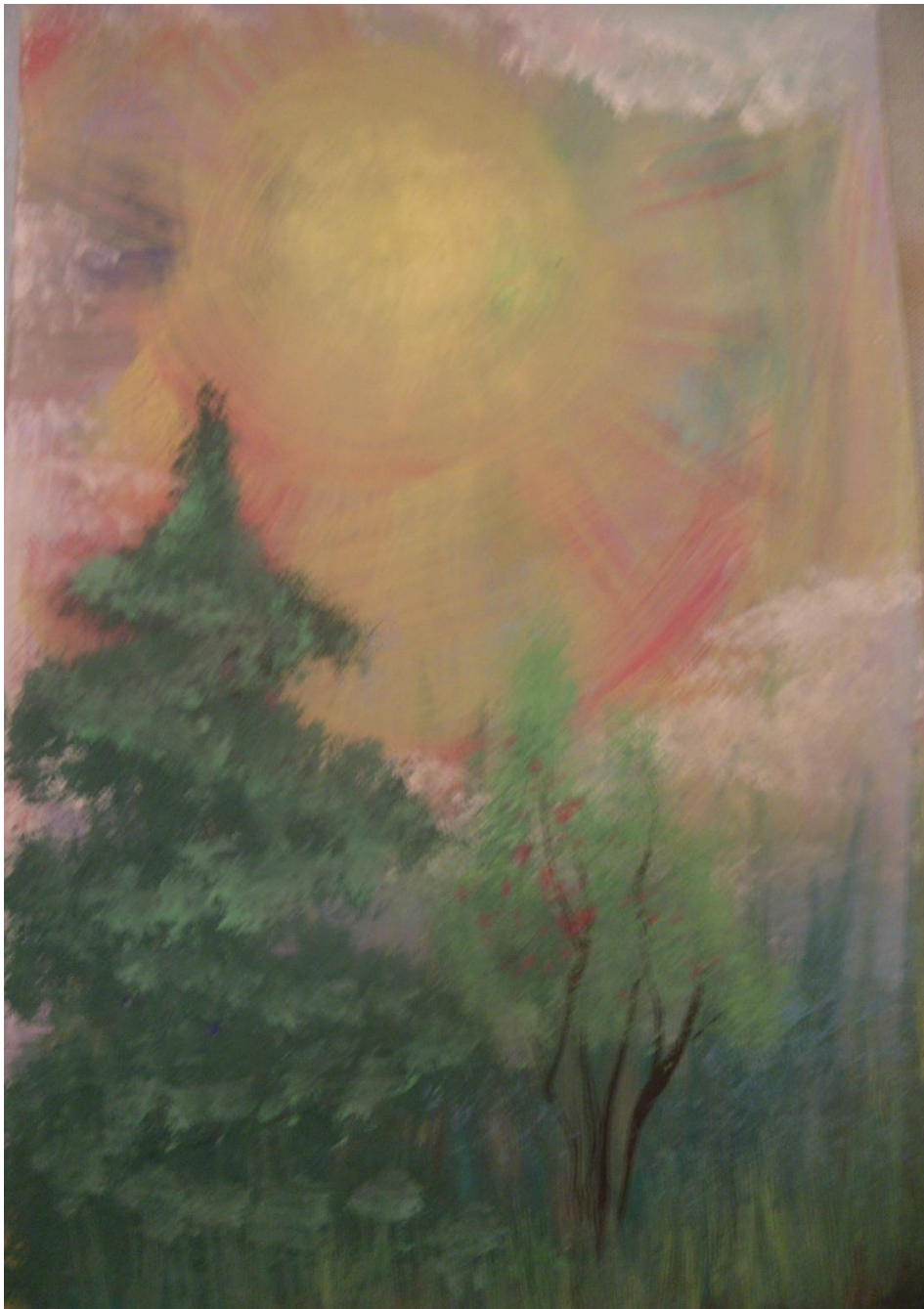












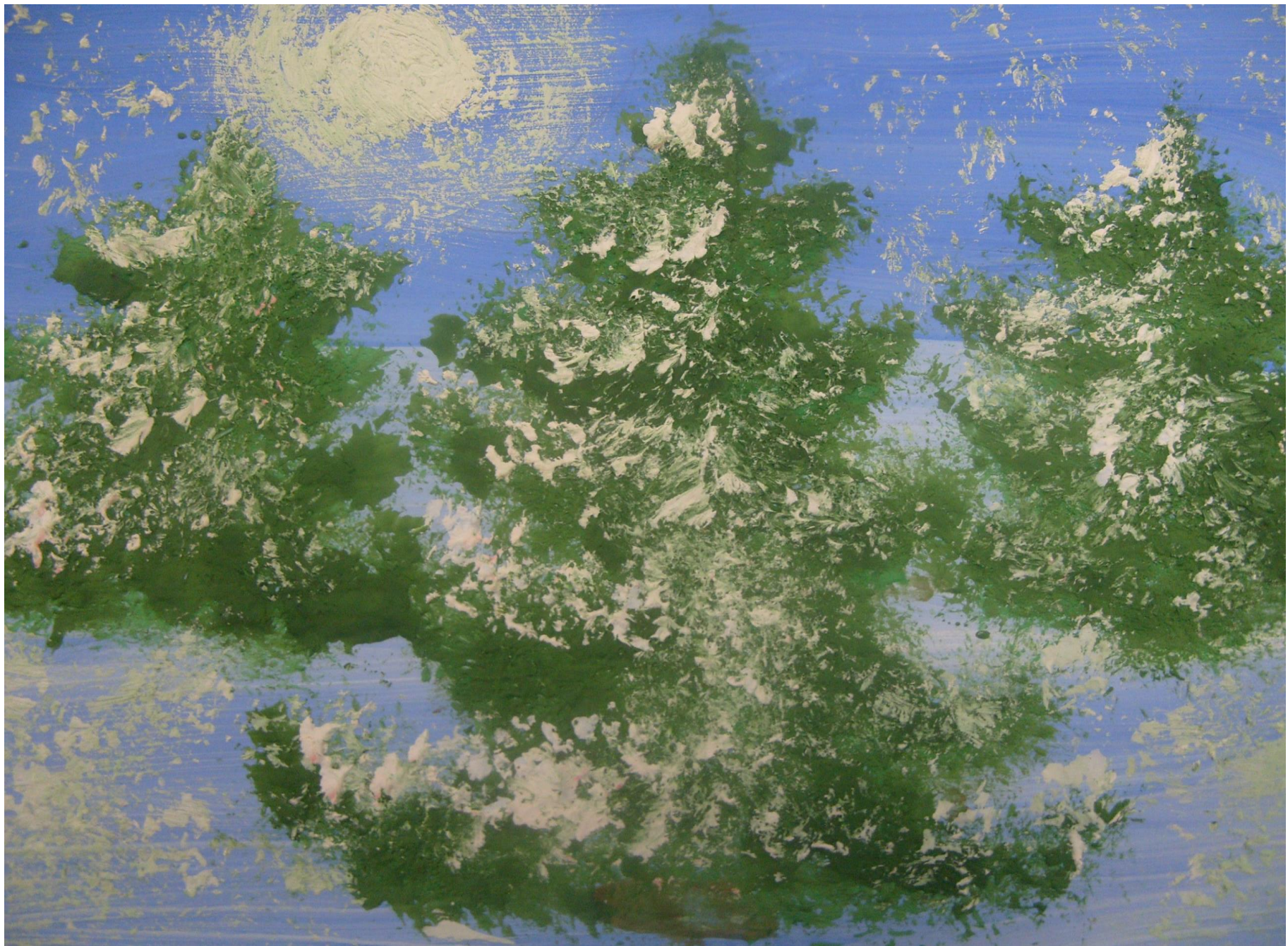


































































У. Гаврилов.



