



ФЕДЕРАЛЬНОЕ ГОСУДАРСТВЕННОЕ БЮДЖЕТНОЕ ОБРАЗОВАТЕЛЬНОЕ УЧРЕЖДЕНИЕ ВЫСШЕГО
ОБРАЗОВАНИЯ «ТИХООКЕАНСКИЙ ГОСУДАРСТВЕННЫЙ МЕДИЦИНСКИЙ УНИВЕРСИТЕТ»
МИНИСТЕРСТВА ЗДРАВООХРАНЕНИЯ РОССИЙСКОЙ ФЕДЕРАЦИИ
МИНИСТЕРСТВО ЗДРАВООХРАНЕНИЯ ПРИМОРСКОГО КРАЯ

РОССИЙСКОЕ ПСИХОЛОГИЧЕСКОЕ ОБЩЕСТВО

РОО ПРИМОРСКАЯ ПРОФЕССИОНАЛЬНАЯ АССОЦИАЦИЯ ПСИХОЛОГОВ

18-19 сентября 2025

**Юбилейная Всероссийская научно-практическая конференция с
международным участием
в связи с 25-летием специальности клиническая психология
в Приморском крае и Дальневосточном Федеральном округе
«Актуальные проблемы клинической психологии: теоретические и
прикладные аспекты диагностики и коррекции»**

18-19 сентября 2025 Тихоокеанский государственный медицинский университет, кафедра Клинической психологии проводит Юбилейную Всероссийскую научно-практическую конференцию с международным участием «**Актуальные проблемы клинической психологии: теоретические и прикладные аспекты диагностики и коррекции**» в связи с 25-летием специальности клиническая психология в тихоокеанском государственном медицинском университете, в Приморском крае и в Дальневосточном Федеральном округе

К участию в конференции приглашаются медицинские и клинические психологи, заинтересованные психологи регионов России, ближнего и дальнего зарубежья, представители смежных специальностей, психотерапевты, врачи, преподаватели высших учебных заведений, дефектологи, социальные педагоги, социальные работники, аспиранты, магистранты, студенты молодые ученые вузов, научно-исследовательских и других организаций.

Формат конференции: очно-заочный, гибридный (офлайн и онлайн), планируется подключение онлайн и трансляция основных заседаний.

Место проведения: **18.09** - Владивосток, пр. Острякова 2, ТГМУ, ауд. 14-005; **19.09** -28-001, 28-002, 28-003, 28-005, 28-006 (кафедра клинической психологии), время работы: 10.00–17.00. **Онлайн-участие осуществляется с помощью сервиса Яндекс Телемост.**

Цель конференции – сделать доступным передовой международный и российский опыт в психодиагностической, психокоррекционной и психореабилитационной работе с людьми разного возраста, страдающими психическими расстройствами или переживающими кризис.

Задачами конференции являются определение актуальных направлений и перспектив развития клинической психологии, поиск новых путей решения

научно-практических проблем клинико-психологического сопровождения человека в трудных жизненных ситуациях, установление профессиональных контактов, разработка совместных научно-практических проектов.

Всероссийская научно-практическая конференция открывает возможности для заключения договоров о творческом сотрудничестве, разработки совместных научно-исследовательских проектов, высказывания общественного мнения по заявленной проблеме.

Основные направления работы конференции

- Психическое здоровье/нездоровье личности в ситуации неопределенности
 - Проблема зависимости и аддикций в XXI веке
 - Разработка и адаптация новых методов психодиагностики в клинике
 - Клиническая психология в геронтологии и гериатрии
 - Детская психология и психотерапия
 - Клинико-психологическое сопровождение участников СВО и членов их семей
- Клиническая психология в соматической клинике
- Психологическая реабилитация в системе комплексной реабилитации
- Психологическое сопровождение труда медицинских работников (профессиональный стресс, эмоциональное выгорание, психодиагностика, психореабилитация)
- Клиническая психология сексуальных расстройств

Список предложенных направлений работы конференции носит рекомендательный характер. Оргкомитет готов рассмотреть предложения по тематике, в рамках основных направлений работы конференции.

В рамках конференции планируется проведение докладов, дискуссий, круглых столов, мастер-классов. Планируется выпуск электронного издания Сборника материалов конференции с индексацией сборника в РИНЦ, коллективная монография.

Партнеры конференции: Российское психологическое общество, ФГБНУ «Научный Центр психического здоровья», Факультет психологии МГУ имени М.В. Ломоносова, ГБУЗ «Научно-практический центр психического здоровья детей и подростков им. Г.Е. Сухаревой ДЗМ», Национальный медицинский исследовательский центр психиатрии и неврологии им. В.М. Бехтерева, ГБУЗ «Научно-исследовательский институт скорой помощи им. Н.В. Склифосовского Департамента здравоохранения города Москвы, Институт Психологии им. Л.С. Выготского РГГУ.

ОРГАНИЗАЦИОННЫЙ КОМИТЕТ КОНФЕРЕНЦИИ:

ПОЧЕТНЫЙ ПРЕДСЕДАТЕЛЬ ОРГКОМИТЕТА

Валентин Борисович Шуматов – ректор ФГБОУ ВО ТГМУ Минздрава России, д-р мед. наук, профессор, член-корреспондент РАМН. г. Владивосток.

ПОЧЕТНЫЕ СОПРЕДСЕДАТЕЛИ:

Юрий Петрович Зинченко - д-р психол. наук, профессор, академик РАО, заслуженный деятель науки Российской Федерации, декан факультета психологии ФГБОУ ВО МГУ М.В. Ломоносова, директор Федерального научного центра психологических и междисциплинарных исследований, президент Российского психологического общества, главный внештатный специалист по медицинской психологии Минздрава России, г. Москва

Евгений Юрьевич Шестопалов –министр здравоохранения Приморского края, канд. мед. наук, доцент, директор института клинической неврологии и реабилитационной медицины ФГБОУ ВО ТГМУ Минздрава России, г. Владивосток.

ЧЛЕНЫ ОРГКОМИТЕТА

Зам. председателя Кравцова Наталья Александровна - зав. кафедрой клинической психологии ФГБОУ ВО ТГМУ Минздрава России, д-р психол. наук, доцент, главный внештатный специалист по медицинской психологии Министерства здравоохранения Приморского края и Министерства здравоохранения РФ по ДВФО, г. Владивосток.

Болотина Наталья Владимировна – старший преподаватель кафедры клинической психологии ФГБОУ ВО ТГМУ Минздрава России, г. Владивосток.

Бурлака Ольга Павловна – канд. мед. наук, доцент, и.о. зав. кафедрой психиатрии ФГБОУ ВО ТГМУ Минздрава России, г. Владивосток.

Горячева Татьяна Германовна - канд. психол. наук, доцент кафедры клинической психологии ФГАОУ ВО РНИМУ им. Н.И. Пирогова, доцент кафедры нейро- и патопсихологии развития МГППУ, г. Москва.

Довгая Наталья Александровна – канд. психол. наук, доцент кафедры клинической психологии ФГБОУ ВО ТГМУ Минздрава России, г. Владивосток.

Зверева Наталья Владимировна – канд. психол. наук, старший научный сотрудник, профессор кафедры нейро- и патопсихологии развития МГППУ, ведущий научный сотрудник отдела медицинской психологии ФГБНУ НЦПЗ, г. Москва.

Кадыров Руслан Васитович – канд. психол. наук, доцент, зав. кафедрой общепсихологических дисциплин ФГБОУ ВО ТГМУ Минздрава России, директор ООО Центра клинической и прикладной психологии, г. Владивосток.

Калинский Павел Павлович – д-р мед. наук, профессор кафедры психиатрии ТГМУ, председатель секции РОИБ «Психологические аспекты боли», г. Владивосток

Катасонова Анна Васильевна – канд. психол. наук, доцент кафедры клинической психологии ФГБОУ ВО ТГМУ Минздрава России, г. Владивосток.

Лосова Оксана Владимировна – врач-педиатр, микрокинезотерапевт, детский и подростковый психотерапевт Okids, член Некоммерческого партнерства "Институт детской интегративной психотерапии и практической психологии Генезис" патопсихолог, эксперт в области детско-родительских отношений, главный специалист Центра психолого-педагогической медицинской и социальной помощи ПК ИРО, психолог РОО «Ассоциации приемных семей Приморского края», член совета ПРО ВООД «Матери России», г. Владивосток.

Чернявская Валентина Станиславовна – д-р пед. наук, профессор, председатель Приморского отделения Российского психологического общества, Приморской профессиональной ассоциации психологов, профессор кафедры философии и юридической психологии ВГУЭС, г. Владивосток.

Хмелевская Ольга Евгеньевна – канд. психол. наук, доцент кафедры клинической психологии ФГБОУ ВО ТГМУ Минздрава России, г. Владивосток.

Секретари оргкомитета конференции:

Ивченко Марина Викторовна- ассистент кафедры клинической психологии ФГБОУ ВО ТГМУ Минздрава России, г. Владивосток.

Мякотина Оксана Константиновна- ассистент кафедры клинической психологии ФГБОУ ВО ТГМУ Минздрава России, г. Владивосток.

Трифонов Д.А. – старший преподаватель кафедры клинической психологии, ФГБОУ ВО ТГМУ Минздрава России, г. Владивосток.

ПРОГРАММНЫЙ КОМИТЕТ КОНФЕРЕНЦИИ

Аверин Вячеслав Афанасьевич – д-р психол. наук, профессор, декан факультета клинической психологии и заведующий кафедрой общей и прикладной психологии ФГБОУ ВО СПбГПМУ Минздрава России, г. Санкт-Петербург.

Бузина Татьяна Сергеевна – д-р психол. наук, доцент, заведующая кафедрой общей психологии, заместитель декана факультета клинической психологии Российского

университета медицины. Старший научный сотрудник Национального научного центра наркологии. Главный внештатный специалист по медицинской психологии Минздрава России по Центральному федеральному округу.

Василенко Татьяна Дмитриевна – д-р психол. наук, профессор, заведующий кафедрой общей и клинической психологии ФГБОУ ВО КГМУ Минздрава России, главный внештатный специалист по медицинской психологии Комитета здравоохранения Курской области, председатель ученого совета гуманитарных и социально-экономических специальностей ФГБОУ ВО КГМУ Минздрава России, Почетный работник высшего профессионального образования РФ, г. Курск

Воробьева Клариса Ивановна – д-р психол. наук, профессор, профессор высшей школы психологии Тихоокеанского государственного университета, г. Хабаровск

Горьковая Ирина Алексеевна – д-р психол. наук, профессор, зав. кафедрой психосоматики и психотерапии Санкт-Петербургского государственного педиатрического медицинского университета, профессор кафедры психологии человека Института психологии Российского государственного педагогического университета им. А.И. Герцена, профессор кафедры психолого-педагогических дисциплин Выборгского филиала РГПУ им. А.И. Герцена, г. Санкт-Петербург

Горячева Татьяна Германовна - канд. психол. наук, доцент кафедры клинической психологии ФГАОУ ВО РНИМУ им. Н.И. Пирогова, доцент кафедры нейро- и патопсихологии развития МГППУ, г. Москва.

Зверева Наталья Владимировна, канд. психол. наук, ведущий научный сотрудник отдела медицинской психологии ФГБНУ НЦПЗ, профессор кафедры нейро- и патопсихологии развития факультета клинической и специальной психологии ФГБОУ ВО МГППУ г. Москва.

Золотова Ирина Александровна, канд. психол. наук, доцент кафедры психологии и педагогики ФГБОУ ВО «Ярославский государственный медицинский университет» Минздрава России, заместитель Главного редактора, научный редактор журнала «Медицинская психология в России»

Исаева Елена Рудольфовна – д-р психол. наук, профессор, зав. кафедрой общей и клинической психологии ПСПбГМУ им. акад. И.П. Павлова, г. Санкт-Петербург, главный внештатный специалист по медицинской психологии, г. Санкт-Петербург

Кравцова Наталья Александровна – зав. кафедрой клинической психологии, д-р психол. наук, доцент ФГБОУ ВО ТГМУ Минздрава России, главный внештатный специалист Минздрава России по Дальневосточному Федеральному округу, министерства здравоохранения Приморского края по медицинской психологии, г. Владивосток.

Маркелова Елена Владимировна – проректор ФГБОУ ВО ТГМУ Минздрава России, д-р мед. наук, профессор, зав. кафедрой нормальной и патологической физиологии ФГБОУ ВО ТГМУ Минздрава России, г. Владивосток.

Николаев Евгений Львович – д-р мед. наук, профессор, зав. кафедрой социальной и клинической психологии Чувашский государственный университет им. И.Н. Ульянова, г. Чебоксары

Рогачева Татьяна Владимировна – д-р психол. наук, профессор, зав. отделением реабилитационной диагностики Государственного автономного учреждения Свердловской области «Областной центр реабилитации инвалидов», г. Екатеринбург

Рощина Ирина Федоровна – д-р психол. наук, ведущий научный сотрудник ФГБНУ НЦПЗ (отдел гериатрической психиатрии, группа когнитивных расстройств и деменции), профессор кафедры нейро- и патопсихологии развития факультета клинической и специальной психологии ФГБОУ ВО МГППУ, г. Москва

Слабинский Владимир Юрьевич - к.м.н., врач-психотерапевт, сертифицированный психотерапевт ЕАР, сертифицированный супервизор РПА, ректор, заведующий кафедрой психотерапии и клинической психологии АНО ДПО «Петербургская школа психотерапии и психологии отношений», преподаватель ЧУ ДПО Институт практической психологии

«Иматон», преподаватель ФГБУ «НМИЦ ПН им. В.М. Бехтерева» Минздрава России, г. Санкт-Петербург.

Стрижицкая Ольга Юрьевна – д-р психол. наук, доцент, зав. кафедрой психологии развития СПбГУ, председатель научной комиссии в области психологии в СПбГУ, г. Санкт-Петербург.

Холмогорова Алла Борисовна - доктор психологических наук, профессор, декан факультета «Консультативная и клиническая психология», заведующая кафедрой клинической психологии и психотерапии ФГБОУ ВО МГППУ г. Москва

Чернявская Валентина Станиславовна – д-р пед. наук, профессор, председатель Приморской профессиональной ассоциации психологов, профессор кафедры философии и юридической психологии ВГУЭС, г. Владивосток.

Яковлева Наталья Валентиновна – канд. психол. наук, доцент, заведующая кафедрой общей и специальной психологии с курсом педагогики, декан факультета клинической психологии Рязанского государственного медицинского университета имени академика И.П. Павлова. Г. Рязань

2. Формы участия в конференции:

- 1) Очное участие без доклада (участие в качестве слушателя на докладах и выступлениях, участие в практических work-shop)
- 2) Очное участие (офф-лайн или он-лайн) с докладом и публикацией в электронном издании коллективной монографии и (или) сборнике материалов Всероссийской научно-практической конференции, размещение в РИНЦ.
- 3) Очное участие в качестве ведущих мастер-классов и мастерских
- 4) Заочное участие с публикацией в электронном издании Сборника материалов международной научно-практической конференции.

Для участия во Всероссийской научно-практической конференции необходимо в адрес оргкомитета направить:

- заявку на участие в конференции (форма заявки прилагается в приложении 1);
- текст доклада или статьи 5 стр. при форме участия 2) (требования к оформлению текста доклада приводятся в приложении 2);
- текст в коллективную монографию 1 печ. лист
- подтверждение об оплате.

Варианты представления документов в оргкомитет конференции:

по электронной почте: kaf_kl_psy@mail.ru, с указанием в теме отправления: «участие в конференции «Актуальные проблемы клинической психологии: теоретические и прикладные аспекты диагностики и коррекции»

3. Контрольные даты:

- прием статей в сборник до 15.07.2025 г.
- прием материала в коллективную монографию до 16.09.2025
- прием заявок на доклады, проведение мастер-классов до 30.06.2025....
- извещение о принятии статьи **по принятии документа**
- До **1 сентября 2025 г.** возможны заявки на размещение в зале проведения конференции эмблематики, книг, информационных листов о деятельности вашей организации, а также видео, аудио, слайд материалов.

5. Контакты организаторов конференции «Актуальные проблемы клинической психологии: теоретические и прикладные аспекты диагностики и коррекции»

kaf_kl_psy@mail.ru – почта кафедры клинической психологии, секретарь Трифонов Даниил Александрович

nboloti@yandex.ru – член оргкомитета, ответственная за переписку Болотина Наталья Владимировна

kranatali@yandex.ru – председатель оргкомитета Кравцова Наталья Александровна;

ИНФОРМАЦИОННАЯ ПОДДЕРЖКА КОНФЕРЕНЦИИ: ИНФОРМАЦИЯ О КОНФЕРЕНЦИИ БУДЕТ РАЗМЕЩЕНА НА САЙТАХ:

Все учреждения-организаторы конференции

ФГБОУ ВО МГППУ <https://mgppu.ru/>

Портал психологических изданий <https://psyjournals.ru/>

ФГБНУ НЦПЗ - <http://www.ncpz.ru/>

Российского общества психиатров - www.psychiatr.ru

Союза охраны психического здоровья - <https://mental-health-russia.ru/>

Психологическая газета <https://psy.su/>

Приложение 1

Форма заявки и требования к ее оформлению

- Фамилия Имя Отчество (полностью) автора
 - Название доклада
 - Ученая степень, ученое звание, почетное звание
 - Город
 - Представляемая организация
 - Должность (полностью)
 - Форма участия в конференции:
 - выступление на пленарном заседании;
 - выступление на секции;
 - в качестве слушателя;
 - опубликование статьи
 - Почтовый адрес с указанием индекса (по нему будет выслан сборник)
 - Телефон (служебный) с указанием кода города
 - телефон мобильный (домашний при наличии) с указанием кода города
 - E-mail
 - Требуемое оборудование
 - Как вы узнали о нашей конференции?
 - Как Вы считаете, есть необходимость выпуска периодического издания (научно- практического журнала) по тематике конференции?
 - Если да, то как Вы сможете участвовать в этом проекте?
-
- *Обратите внимание на то, что каждый участник конференции должен заполнить заявку (как основной автор, так и соавтор). При оформлении электронного варианта заявки, последнюю следует организовать в отдельном файле, например, Иванов ПС (заявка) (Иваново).doc.*

Приложение 2

Требования к оформлению статей

Статьи должны содержать результаты собственных научных исследований. **Реферативные работы, литературные обзоры не принимаются!** Поданная работа перед публикацией будет проходить проверку на оригинальность в системе «Антиплагиат». К печати допускаются статьи, имеющие не менее 80% оригинального текста. Предоставляемая рукопись должна содержать подпись автора (-ов).

Статью необходимо отправить на электронную почту: kaf_kl_psy@mail.ru

Предоставляются:

печатный вариант статьи объемом 1 печатного листа в одном экземпляре; рукопись статьи должна состоять из отдельного титульного листа, текста статьи, иллюстративного материала, подписей к рисункам, списка литературы, резюме, информации об авторах. Статья должна быть разделена на рубрики: введение, материал и методы, результаты и обсуждение, выводы. Статья должна быть напечатана на одной стороне стандартного листа формата А4 с полуторным интервалом между строками (56–60 знаков в строке, включая знаки препинания и пробелы, 29–30 строк на странице);

- электронный вариант статьи (оформленный так же как печатный).

Требования к оформлению статьи:

- Размер бумаги – А4 (210х297), ориентация – книжная.
- Поля – со всех сторон по 2 см.
- Шрифт – Times New Roman.
- Размер шрифта (кегель) – 14.
- Абзацный отступ – 1,25 см.
- Междустрочный интервал – полуторный (1,5).
- Межбуквенный интервал – обычный.
- Межсловный пробел – один знак.
- Переносы – автоматические (не вручную).
- Выравнивание текста – по ширине.
- Допустимые выделения – курсив, полужирный.
- Дефис должен отличаться от тире.
- Тире и кавычки должны быть одинакового начертания по всему тексту.
- Название статьи на русском языке (шрифт 14 пт, жирный, заглавными буквами, выравнивание по центру).

- Фамилия, инициалы автора, шрифт 14 пт, выравнивание по центру.
- Место работы каждого автора – официальное название вуза в начальной форме на русском языке (пример, ФГБОУ ВО ТГМУ Минздрава России, Владивосток, Россия).
- **Аннотация** - шрифт 12 пт, выравнивание – по ширине страницы, интервал 1,0, не более 6 строк.
- На следующей строке **Ключевые слова** (3-5 слов, шрифт 12 пт, курсив, выравнивание – по ширине страницы, интервал 1,0).
- Название статьи на английском языке (шрифт 14 пт, жирный, заглавными буквами, выравнивание по центру).
- Фамилия, инициалы автора, шрифт 14 пт, выравнивание по центру, на английском языке.
- Ниже - аннотация на английском языке (**Abstract**), шрифт 12 пт, выравнивание по ширине страницы, интервал 1,0).
- На следующей строке ключевые слова (**Key words**) на английском языке (от 3-5 слов, шрифт 12 пт, курсив, выравнивание – по ширине страницы, интервал 1,0).
- Рисунки в векторных форматах WMF, EMF, CDR, растровые изображения – в формате TIFF, JPG с разрешением не менее 300 точек/дюйм, в реальном размере. Диаграммы из программ MS Excel, MS Visio вместе с исходным файлом.
- Не допускается использование таблиц с альбомной ориентацией.
- Список литературы размещается в конце статьи и оформляется в соответствии с ГОСТ 3 7.0.5.-2008. Авторы указываются в алфавитном порядке.
- Ссылки на включенные в список литературы работы приводятся в квадратных скобках.

Публикации статьи - 700 руб. Оплата публикации производится только после подтверждения приема статьи к публикации.

Вы можете оплатить публикацию статьи банковским переводом или банковской картой через банкомат.

Реквизиты для оплаты публикации:

[illegible]

Текст статъи. Текст статъи. Текст статъи. Текст статъи. Текст статъи. Текст статъи.
Текст статъи.

Материалы и методы. Текст статьи. Текст статьи. Текст статьи. Текст статьи. Текст статьи. Текст статьи. Текст статьи. Текст статьи.

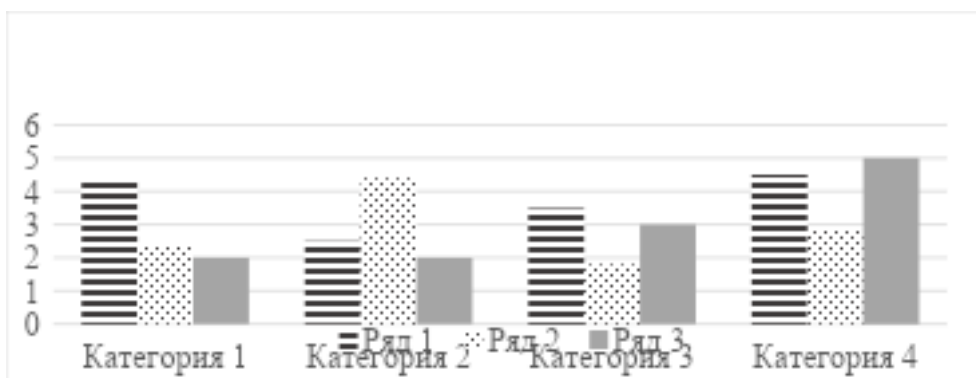


Рис. 1. Название рисунка.

Текст статъи. Текст статъи. Текст статъи. Текст статъи. Текст статъи. Текст статъи. Текст
статъи. Текст статъи [2]. Текст статъи (Таблица 1).

Таблица 1. Название таблицы

Текст	Текст	Текст
Текст	Текст	Текст
Текст	Текст	Текст

[illegible]

Литература.

1. Айдаралиев А.А. [и др.]. Комплексная оценка функциональных резервов организма. Фрунзе: Илим, 1982. 150 с.
2. Гринько Е. Н., Омельченко А. С. Наставничество в формировании личности студента медицинского вуза // Тихоокеанский мед. журн. 2019. № 1. С. 84–88.
3. Гущина Л. Ю., Славнова М. Ю. Организация двигательной активности – условие здорового образа жизни студентов [Электронный ресурс] // ОНВ. 2012. №2 (106). URL:
<https://cyberleninka.ru/article/n/organizatsiya-dvigatelnoy-aktivnosti-uslovie-zdorovogo-obraza-zhizni-studentov> (дата обращения: 18.06.2019).
4. Мотавкин П. А., Шуматов В. Б., Крукович Е. В. Основы дидактики: учеб. пособ. Владивосток: Медицина ДВ, 2012. 132 с.

Сведения об авторах:

Иванов Иван Иванович (автор для переписки), ученая степень (при наличии), ученое звание (при наличии), место работы, должность; город, страна; E-mail; тел.

Петров Петр Петрович, ученая степень (при наличии), ученое звание (при наличии), место работы, должность; город, страна; E-mail; тел.